



Løbekatte, rustfri

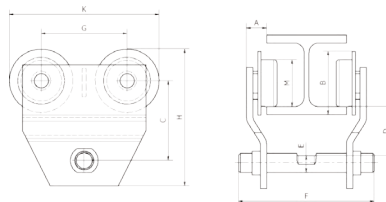
- WLL fra 500 kg til 5.000 kg.
- Rustfri udførelse.
- Ved bestilling, oplys profiltipe og dimension.

- WLL from 500 kg til 5.000 kg.
- Made in stainless steel.
- When ordering, state beam type and dimension.



Egenproduktion
In-house production

Trolleys, stainless



Varenr. / Item no.	Bæreevne / Carrying capacity tons/tonnes	Flange mm	INP mm	IPE mm	HEA / HEB mm	A mm	B mm	C mm	D mm	E mm	F mm	G mm	H mm	K mm	M mm
520-170-0500	500	55-158	120-400	100-300	100-140	21	80	105	60	21	170	107	170	190	60
520-170-0510	500	159-260	425-600	330-600	160-260	21	80	105	60	21	170	107	170	190	60
520-170-1000	1000	55-158	120-400	100-300	120-140	21	80	105	60	26	170	107	170	190	60
520-170-1010	1000	159-260	425-600	330-600	160-260	21	80	105	66	26	170	107	170	190	60
520-170-1500	1500	55-158	120-400	100-300	120-140	21	100	118	65	28	180	145	200	240	80
520-170-1510	1500	159-260	425-600	330-600	160-260	24	100	118	65	28	180	145	200	240	80
520-170-2000	2000	66-158	140-400	140-300	140	24	100	118	65	33	180	145	200	240	80
520-170-2010	2000	159-260	425-600	330-600	160-260	24	100	118	65	33	180	145	200	240	80
520-170-3000	3000	66-158	140-400	140-300	140	29	120	126	75	33	185	180	240	300	100
520-170-3010	3000	159-260	425-600	330-600	160-260	29	120	126	75	33	185	180	240	300	100
520-170-5000	5000	66-158	140-400	140-300	140	33	150	165	80	45	215	180	300	330	120



Balanceophæng, Yale

Kapacitet fra 0,5 til 200 kg

Balanceophæng bruges til at aflaste operatøren fra vægten af håndværktøj m.m. Et balanceophæng kan kompensere for en vægt op til 200 kg, som derved kan bevæges ubesværet i vertikal akse.

Balanceophæng fra Yale er designet i overensstemmelse med DIN 15112.

Spring balancers, Yale

Capacity 0.5 - 200 kg

Spring balancers are used to relieve the operator from the weight of hand-tools. By using a tapered rope drum the weight of the attached load is compensated, loads up to 200 kg can be moved effortlessly in vertical axis.

Spring balancers are designed in accordance with DIN 15112.

Yale®

